



מדריך מקוצר

תוכנת SVMULTICLIENT של סרוויז'ן



Copyright

Copyright © 2015 SerVision Inc. All Rights Reserved.

מבוא

על מנת לצפות בוידאו ולהגדיר מערכות וידאו של סרוויז'ן, עליך להשתמש ביישום SVMultiClient: תוכנת SVMultiClient למחשבים, אפליקציית SVClients עבור טלפונים חכמים וטאבלטים, או תוכנת ה-SVControlCenter שנועד לארגונים גדולים המשתמשים במערכת. SVMultiClient User Guide, מסמך זה מספק סקירה מהירה של התקנה ושימוש ב-SVMultiClient (לתיאור מלא של SVMultiClient, כולל התצוגה של וידאו חי ומוקלט, ניטור אירועים, הפעלת אזעקות, ותכונות אחרות, עיין במדריך למשתמש, SVMultiClient User Guide, אשר ניתן להוריד מאתר האינטרנט של סרוויז'ן (<http://www.servision.net>).

אם אתה רוצה להשתמש במחשב כדי להציג וידאו ממערכת הוידאו, המחשב חייב להיות מחובר לרשת. יתר על כן, אם מערכת הוידאו אינו מחובר לאותה רשת כמו המחשב, שתי הרשתות חייבת להיות מסוגלות לתקשר אחד עם השני. בדרך כלל זה נעשה באמצעות האינטרנט.

מסמך זה מסביר כיצד ניתן להתחבר בחיבור בסיסי ראשוני ב-SVMultiClient כדי להציג וידאו חי ממערכת וידאו של סרוויז'ן. אם יש לך גישה למערכת וידאו של סרוויז'ן, אתה יכול להגדיר את ה-SVMultiClient כדי להתחבר למערכת הוידאו שלך ולצפות בוידאו בשידור חי ממערכת הוידאו.

התקנת SVMultiClient

התקנת SVMultiClient ⇐

1. יישום SVMultiClient מיושם ישירות מהמחשב. לפני השימוש ביישום אתה חייב להתקין תוכנה במחשב. תוריד את הגירסה האחרונה מאתר SerVision (<http://www.servision.net>) קובץ ההתקנה נקרא **Setup-MultiClient-SV-x.x.x.x.exe** (מספר הגירסה של התוכנה מופיעה במקום X.X.X.X).
2. לחץ פעמיים על קובץ ההתקנה המורד. תוכנית ההתקנה החלה.
3. עקוב אחר ההוראות כדי להתקין את התוכנה.

פתיחת SVMultiClient

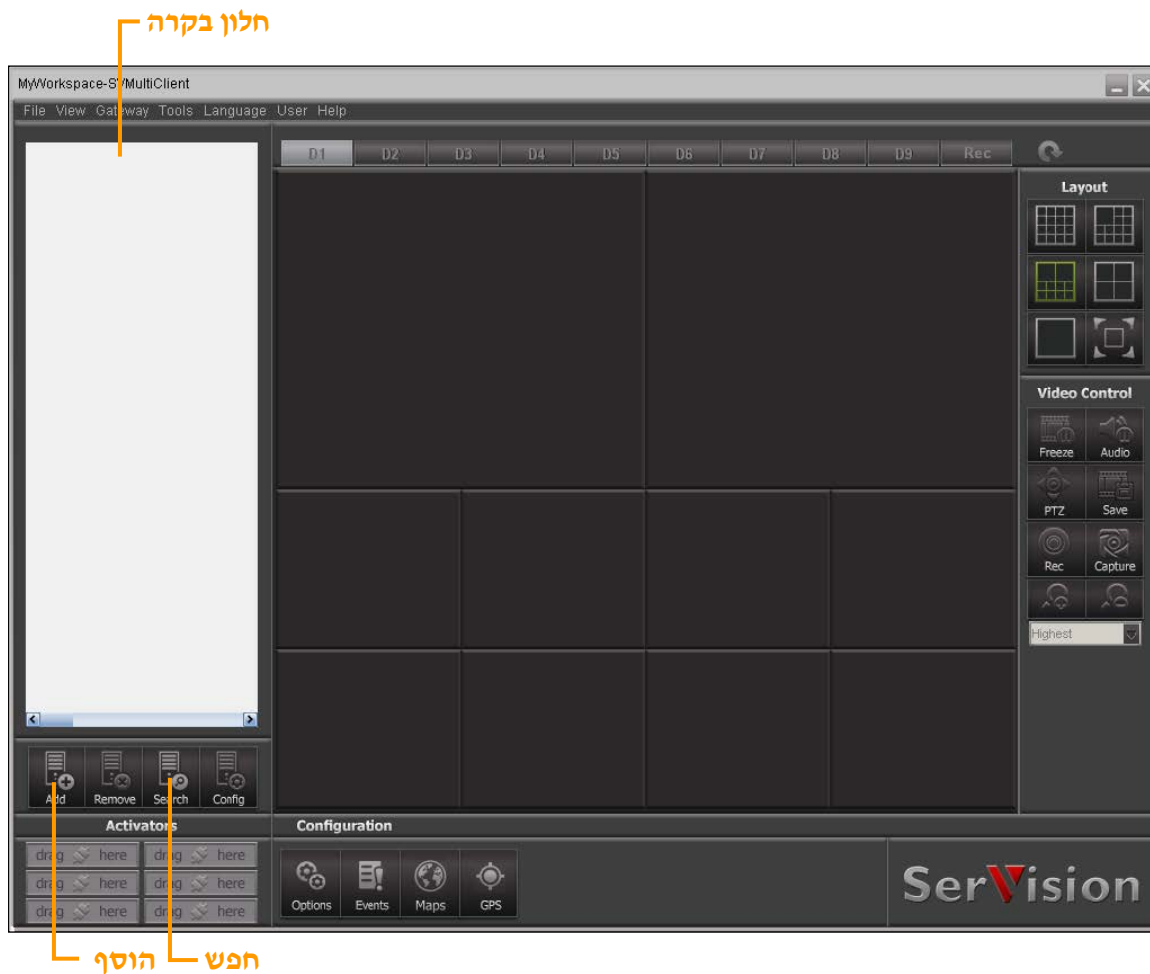
פתיחת SVMultiClient: ⇐

לחץ פעמיים על אייקון ה-SVMultiClient



SVMultiClient Desktop icon

החלון הראשי של SVMultiClient נפתח:



חלון SVMultiClient

התחברות לשרת וידאו

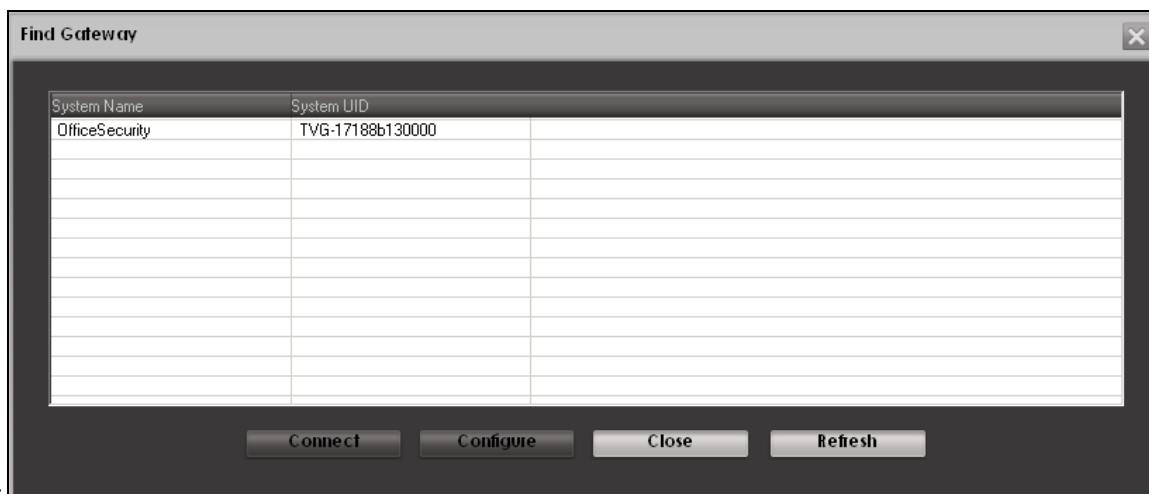
חשוב! התחל בחיבור קבל הרשת בין המחשב ותוכנת המולטי קליינט. חיבור ישיר בין המחשב למערכת יבוצע כאשר הקבל מחובר לערוץ LAN בפאנל האחורי של המערכת. חיבור למערכת דרך רשת מחשבים יבוצע כאשר הקבל מחובר לערוץ WAN בפאנל האחורי של המערכת. ניתן למצוא את קבל הרשת כחלק מהאביזרים שמסופקים יחד עם המערכת.

חבר את המערכת למתח על ידי הספק המצורף כחלק מהאביזרים בלבד.

↩ **כדי להתחבר למערכת וידאו שהוא באותה הרשת כמו המחשב:**

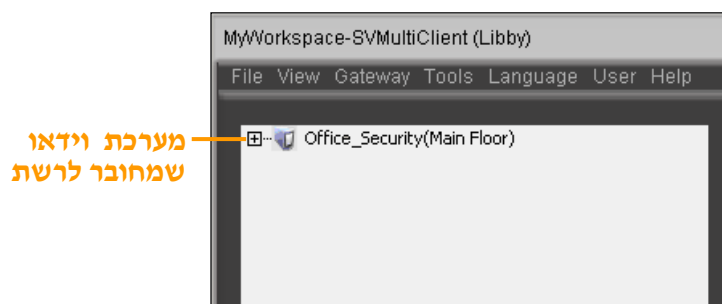
1. בחלק התחתון של לוח הבקרה, לחץ על לחצן חפש - Search

תיבת הדו-שיח Find Gateway (איתור שרת וידאו) תפתח ותציג רשימה של כל מערכות הוידאו המחוברים לרשת



תיבת הדו-שיח Find Gateway (איתור מערכת וידאו)

1. כדי להתחבר למערכת וידיאו בחר את שם המערכת וידאו ואז לחץ התחבר **Connect**. SVMultiClient יבצע התחברות למערכת הוידאו והשם והתיאור של מערכת הוידאו יופיע בסרגל המערכות בצד השמאלי של החלון הראשי.

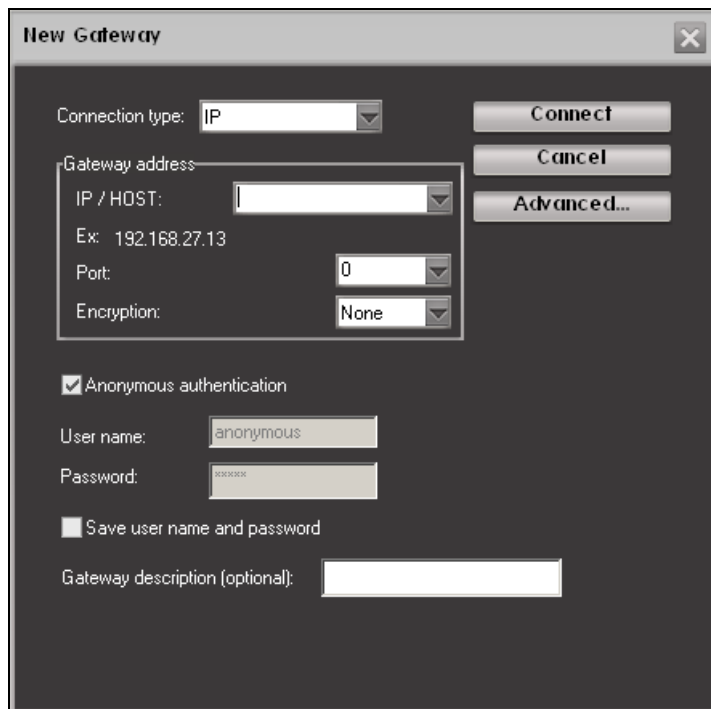


מערכת וידאו שמחובר בחלון הבקרה

↔ **התחברות למערכת וידיאו בשלט רחוק:**

1 בתחתית חלון הבקרה, לחץ על לחצן הוסף (add).

תיבת דו שיח של מערכת וידיאו חדש תפתח:



תיבת דו שיח של מערכת וידאו חדש

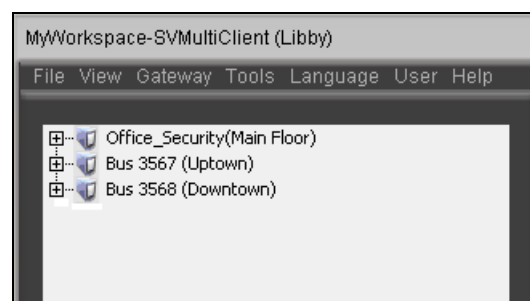
2. הזן את כתובת האינטרנט (IP) לחיבור ישיר, או שם המערכת לחיבור דרך שרת פרוקסי בדיוק כפי שהוגדר תחת הגדרות המערכת, פורט (ברירת מחדל 9988), ושילוב שם משתמש/סיסמא של מערכת הוידאו אליו אתה מעוניין להתחבר. אם אתה רוצה להשתמש בחיבור מוצפן, בחר את סוג ההצפנה לשימוש (אם קיים).

3. לחץ על **התחבר (Connect)**.

SVMultiClient מתחבר למערכת הוידאו. השם והתיאור של מערכת הוידאו מוצגים בחלון הבקרה שנמצא בצד שמאל של חלון ה-SVMultiClient הראשי (ראה איור מטה).

חיבור מוצלח מסומן על ידי סימן (+) לפני השם של מערכת הוידאו שמוצג בחלון הבקרה. אם סימן (+) לא הופיע זה מצביע על כך ש-SVMultiClient עדיין לא הצליח להתחבר לשרת הוידאו, ראה **תיאור הודעות שגיאה ופתרונות תחת אתר סרוויזן FAQ**

ניתן לחבר יותר ממערכת וידאו אחת בו זמנית. חזור לשלב 1, ועקוב אחר ההוראות למעלה עבור כל מערכת וידאו נוסף שברצונך להוסיף. כאשר SVMultiClient מחובר למספר מערכות וידאו מרובים, כל מערכות הוידאו יופיעו ברשימה שבחלון הבקרה.



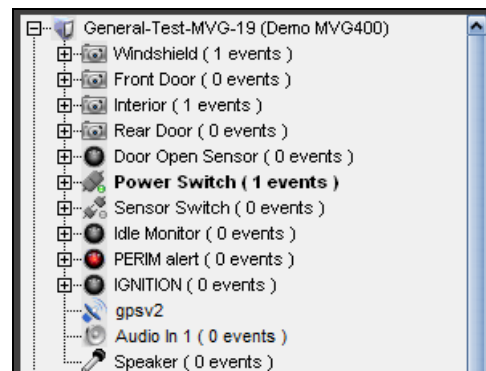
חיבורי מערכות וידאו מרובים

צפייה בוידאו ב-SVMultiClient

ברגע שה-SVMultiClient מחובר למערכת וידאו, ניתן להתחיל לצפות בוידאו מהמערכת

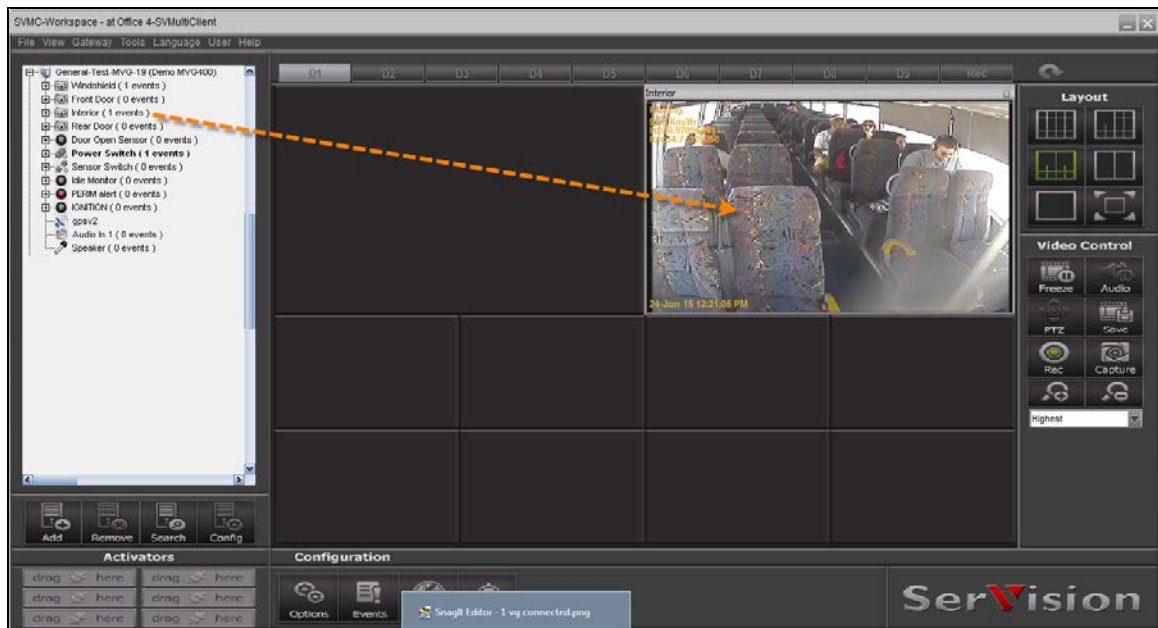
↔ צפייה בשידור וידאו ממערכת וידאו שמחובר:

1. לחץ על הסימן (+) ליד השם של מערכת הוידאו. רשימה של מצלמות, חיישנים, ורשימת אירועים (VMD) המחוברים למערכת הוידאו מוצגות מתחת לשם המערכות והמצלמות.
 - גרור שם מצלמה מחלון הבקרה אל שולחן העבודה (D1, D2...). לחץ על (+) בכדי להרחיב את רשימת המצלמות המחוברות למערכת. לחץ על (+) בסמוך לשם המצלמה בכדי להציג את רשימת האירועים (VMD) של אותה מצלמה.



רשימה של התקנים המחוברים למערכת הוידאו

2. גרור מצלמה מהרשימה לאחד משמשות המצלמה (הריבועים) של ה-SVMultiClient (בחלק המרכזי של החלון המרכזי של SVMultiClient). וידאו חי מהמצלמה מוצג בחלונית.



וידאו מוצג ב-SVMultiClient